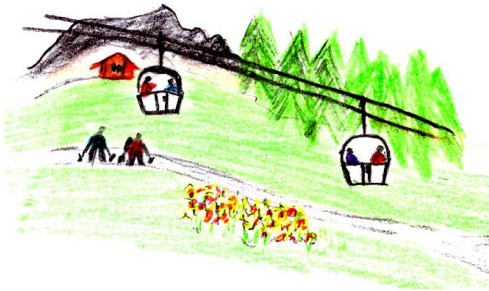


## Vereinsnachrichten

### Bergmesse und -wanderung am 15.09.2018 auf dem Hochplateau des Eckbauern in Garmisch



„Wenn Englein reisen, heitert sich der Himmel“ heißt ein altes Sprichwort und so wird es auch bei unserer Bergmesse und -wanderung zum Eckbauern sein. Bestimmt werden viele Mitglieder des Siedlervereins Hadern und des Pfarrverbandes Salvator Mundi mit Pater Leonhard den Berg erklimmen und gemeinsam hoch oben auf über 1.200 m Höhe mit ihm die Messe feiern.

An einem der schönsten Aussichtspunkte des Werdenfelser Landes liegt der Berggasthof Eckbauer, der bequem in 20

Minuten mit der Eckbauer-Bahn ab Skistation Garmisch-Partenkirchen zu erreichen ist.

Preise der Bergbahn:	Einfach € 9,50	Berg und Talfahrt € 14,00
Gruppenpreis ab 10 Personen:	Einfach € 8,00	Berg- und Talfahrt € 12,50

Auch heuer bieten wir Ihnen wieder die Möglichkeit mit dem Bus mitzufahren.

Anmeldung bei Walter Utzschmid, Tel. 700 31 32 oder bei Elfriede Koos Handy 0160/28 54 111.

Abfahrt mit dem Bus ist um 07:30 Uhr in St. Willibald, 7:40 Uhr. Senftenauer-/Willibaldstr. (Radlgeschäft) und im Fünfminutentakt geht es zu den weiteren Haltestellen 7:45 Uhr Willibaldstr./Krokusstr. (beim Obstkörperl), 07:50 Uhr Erscheinung des Herrn und 7:55 Uhr Waldwiesenstr./Drozzaweg. Ankunft an der Talstation in Garmisch ca. 9:30 Uhr.

Die Fahrt mit dem Bus kostet pro Person € 15,00.

Die Teilnehmer die zum Eckbauern zu Fuß gehen möchten (nachfolgende Wegbeschreibung).

**Die Jenigen, die mit dem Bus mitfahren und zu Fuß den Berg erklimmen möchten, werden es aus Zeitgründen nicht schaffen an der Messe teilzunehmen!**

**Weg über die Partnachklamm – Gehzeit ca. 2 ½ Std.** Vom Skistadion zuerst auf asphaltiertem Fahrweg, dann auf Wanderweg zum Eingang der Partnachklamm ca. 2 km. Der Eintritt in die Partnachklamm kostet für Erwachsene € 3,50 und für Kinder € 2,00. Der in den Fels gehauene Steig ist durchgehend gesichert und nicht zu verfehlen. Am Ende der Klamm zweigt links ein Weg hinauf zum Graseck ab. Dort oben hält man sich links und folgt dem ausgeschilderten Weg durch Mischwald zum Eckbauern. In vielen Serpentinaen schlängelt sich der Steig empor und trotz Wald gibt es gute Ausblicke zum Hochblassen und zur Alp Spitze. Bald ist das weite Gipfelplateau des Eckbauern erreicht und damit auch das Eckbauernhaus und die Bergstation der Gondelbahn.

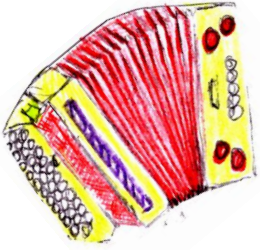
**Beschreibung des Wanderweges – Gehzeit ca. 2 – 2 ½ Std.** Der Wanderweg beginnt am Parkplatz direkt vor der Olympia Skisprungschanze. Man geht für den Aufstieg über Wambach, dem höchsten Dorf Deutschlands nach links in Richtung Kainzenbad. Dieser Weg führt teilweise entlang einer Naturbobbahn, über Wanderwege und Forstwege hinauf zum Eckbauern.

#### Um 11:00 Uhr ist die Messe beim Berggasthof Eckbauer

Beim Berggasthof Eckbauer sind für uns Plätze reserviert und es kann sich ein jeder nach der Messe dort stärken. Den Weg nach unten wählt jeder wieder selbst - durch die Klamm oder die Straße oder mit der Sesselbahn.

Bitte festes Schuhwerk und geeignete Bekleidung anziehen. Wer Wanderstöcke hat, diese auch mitnehmen!

**Wir wünschen allen viel Spaß und Freude bei der Wanderung und der Bergmesse**



## Auf geht's zur Siedlerwiesn

am Samstag, 22. September 2018

Auf Grund der Baumaßnahmen des Kindergartens ist unsere Siedlerwiesn letztes Jahr ausgefallen.

O'zapft is

**Freuen wir uns heuer wieder auf unsere „Siedler-Wiesnzeit“ im Pfarrgarten von Fronleichnam.**

Der Wiesn-Anstich wird traditionell eine Stunde vor dem offiziellen, nämlich um 11:00 Uhr erfolgen.

Für das leibliche Wohl wird heuer die Pfarrjugend sorgen mit bayerischen Köstlichkeiten wie z.B. Schweinerollbraten mit Kartoffelknödel und Krautsalat, Fisch- oder Käsesemmeln, Würstl sowie einem Brotzeiteller.

Dazu gibt es Augustinerbier, Franziskaner Weißbier sowie alkoholfreie Getränke. Für eine kleine Wiesnmusi ist gesorgt.



**Wir freuen uns über Ihren Besuch, bringen Sie auch Freunde, Bekannte, Nachbarn mit!**

## Bio-Weinfest am Samstag, 13.10.2018 ab 15:00 Uhr

Wir laden wieder recht herzlich zu unserem traditionellen Weinfest ein. Bitte merken Sie sich jetzt schon diesen Termin vor!!

Ab 15:00 Uhr treffen wir uns im Pfarrsaal von Fronleichnam.

Auch heuer verwöhnen wir Sie mit kulinarischen Köstlichkeiten wie z.B. Rieslingsschinken, Speck-/ Käseplatten, Apfelstrudel usw.

Für die musikalische Unterhaltung sorgt wie die letzten Jahre der BayernHans!



## Rückblick Siedlerreise vom 07. bis 11.08.2018



Die zweite Siedlerreise in diesem Jahr führte uns per Bus in die Lüneburger Heide und nach Hamburg. Von einer netten Fremdenführerin erwartet, ging's am 1. Ausflugstag in den gigantischen Safari-Park bei Celle. In einem Safari-Bus konnte man aus verschiedenen Erdteilen, Wildtiere betrachten. Anschließend fand eine Stadtführung in der historischen Altstadt von Celle statt, die alten Fachwerkhäuser beeindruckten sehr. Abendessen diesmal in einer urigen Fuhrmannsschenke.

Am nächsten Tag stand Hamburg auf dem Programm. Zur Hafenrundfahrt bereits erwartet, schipperten wir vorbei an Kreuzfahrtschiffen zur Anlegestelle Philharmonie, wo uns bei einem Landgang zwei Fremdenführer das imposante Bauwerk näher brachten. Nach der Rückfahrt per Schiff zu den Landungsbrücken war am Nachmittag noch eine Stadtrundfahrt vorgesehen.

Den letzten Ausflugstag verbrachten wir mit einer Planwagenfahrt durch die Heide und einer Stadtführung in Lüneburg.

Mit vielen schönen Eindrücken ging am fünften Tag eine gelungene Siedlerreise zu Ende.

Euer Walter Utzschmid

### Unser Siedla moant



Liaba an Bauch vom Saufa, ois an Buckl vom Arbat'n.  
Nix für unguat, Eia Siedla

Wir grüßen alle herzlichst von Haus zu Haus  
für die Vorstandschaft, Elfriede Koos (Schriftführerin).

### **Siedlerecke:**

**günstig abzugeben**  
Gartengeräte /Blumentöpfe  
usw.  
Tel. 089- 70 17 72  
Edith Geisler